

Przed przystąpieniem do instalacji zalecane jest zamknięcie innych aplikacji.

**Program wraz z instrukcjami należy pobrać ze:**

**strony internetowej Centrum Informatycznego Edukacji: [cie.men.gov.pl](http://cie.men.gov.pl)** - na stronie głównej w górnej belce należy wybrać zakładkę z napisem **System Informacji Oświatowej**:



## 1. Kolejność wykonywania czynności instalacyjnych:

- Po wybraniu zakładki **System Informacji Oświatowej** należy przejść do pozycji **‘Programy do pobrania’**:

The screenshot shows the website of the Centrum Informatyczne Edukacji (CIE). The navigation bar includes links for 'O nas', 'Modernizacja SIO', 'System Informacji Oświatowej', 'Ogłoszenia', 'Projekty', 'Kontakt', and a search bar. A dropdown menu is open under 'System Informacji Oświatowej', with 'Programy do pobrania' selected. Other menu items include 'Centrum pomocy SIO', 'Aktualności', 'Wykaz szkół i placówek', 'Dane statystyczne', 'Struktura zbiorów', 'Słowniki i tabele pomocnicze', 'Akty prawne', 'Ochrona danych osobowych', and 'Kontakt SIO'. The main content area features a banner with a magnifying glass over a blue house icon and the text 'Rejestr Szkół i Placówek Państwowych - Wykaz szkół i placówek'. Below the banner, there is a breadcrumb trail 'Jesteś tutaj: Strona główna / SIO' and a welcome message 'Witamy w Systemie Informacji Oświatowej'.

- po wejściu w **Programy do pobrania** widoczne są wersje programu dla systemu Windows (32 i 64 bitowe), dla systemu Linux oraz wersja aplikacji (sio.zip) przeznaczona do samodzielnej instalacji i konfiguracji dla systemów Mac OS, Windows i Linux.
- należy wybrać odpowiednią wersję programu (w zależności od typu używanego systemu operacyjnego) i uruchomić poprzez kliknięcie na nazwę pliku:

**Programy do pobrania** – wersja 3.25 obowiązująca na spis wg stanu na dzień 10 i 30 września 2018 r. została udostępniona w dniu 17 sierpnia br.

#### dla systemu Windows:

Nazwa pliku: [SIO\\_windows64\\_3\\_25\\_0.exe](#)  
 Typ systemu: 64 bitowy system operacyjny  
 Wielkość pliku: 62,4 MB

Nazwa pliku: [SIO\\_windows32\\_3\\_25\\_0.exe](#)  
 Typ systemu: 32 bitowy system operacyjny  
 Wielkość pliku: 60,9 MB

#### dla systemu Linux:

Nazwa pliku: [SIO\\_linux\\_3\\_25\\_0.sh](#)  
 Wielkość pliku: 34,1 MB

#### UWAGA !

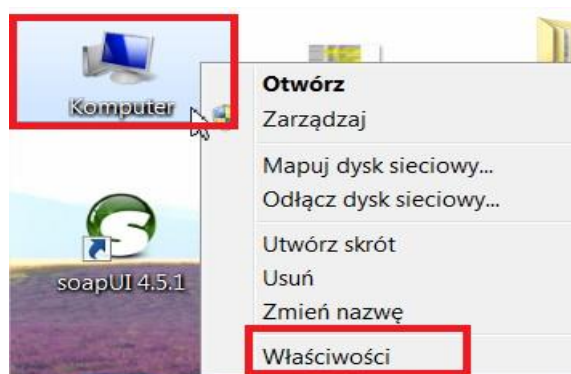
Aktualną wersję wirtualnej maszyny JAVA (JRE) można pobrać [tutaj](#)

Oprócz wyżej wymienionych programów udostępniamy również wersję przeznaczoną do samodzielnej instalacji i konfiguracji (bez użycia kreatora instalacji) dla systemów Mac OS, WINDOWS i LINUX: [sio.zip](#) (33,2 MB)

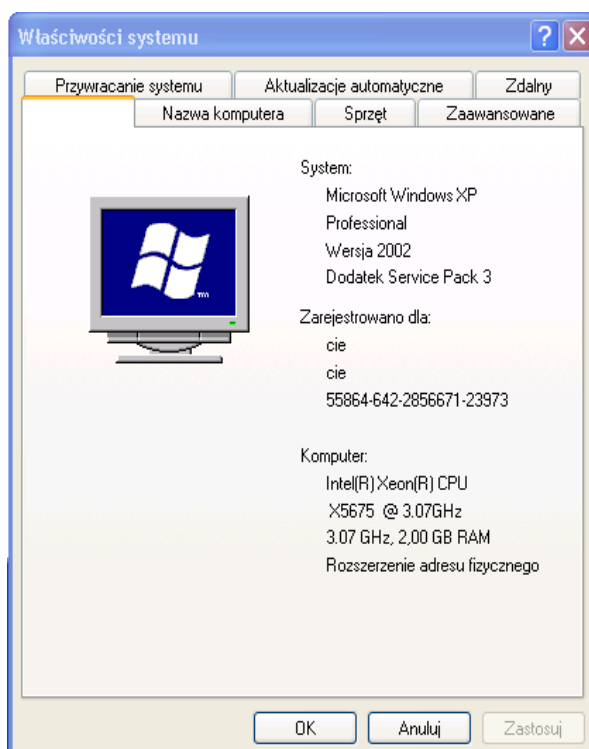
[Poprzednia wersja programu](#)

Metoda

- aby upewnić się jaki typ systemu operacyjnego jest zainstalowany na komputerze należy sprawdzić właściwości systemu. Można to zrobić na dwa sposoby:
  - klikając prawym klawiszem myszy na ikonę ‘Mój komputer’ lub ‘Komputer’ i wyświetlając ‘Właściwości’
  - wchodząc w ‘Panel sterowania’ i kolejno w ‘System’



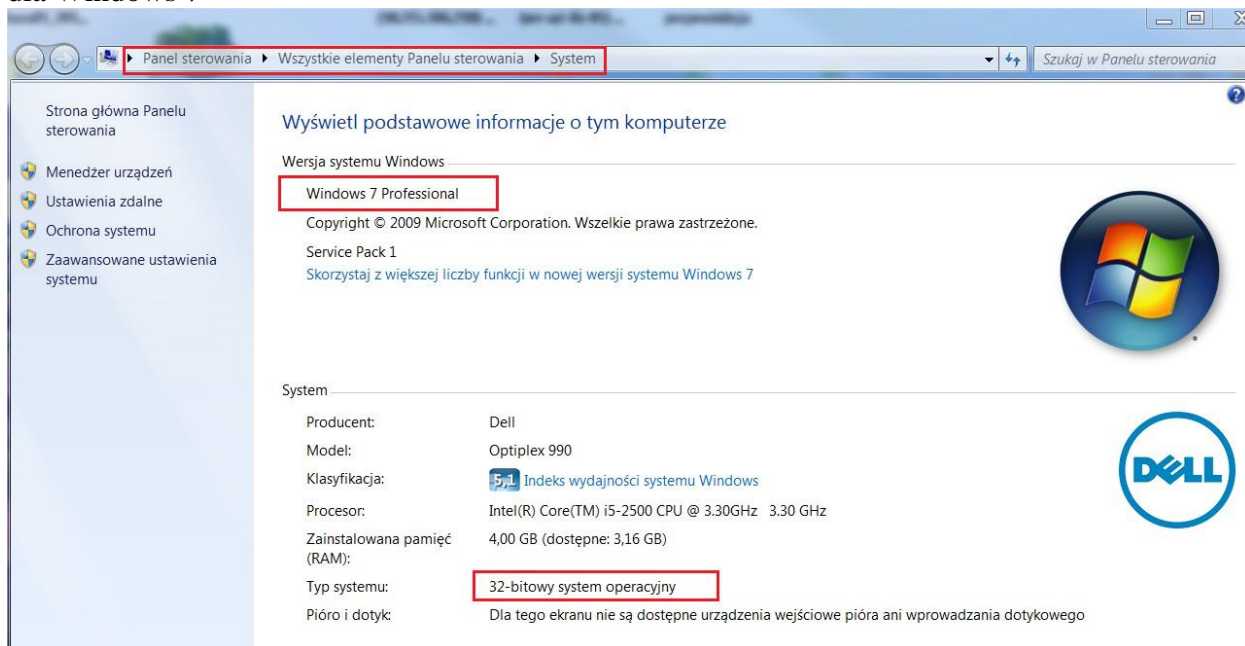
dla Windows XP 32 bit wyświetli się okno:



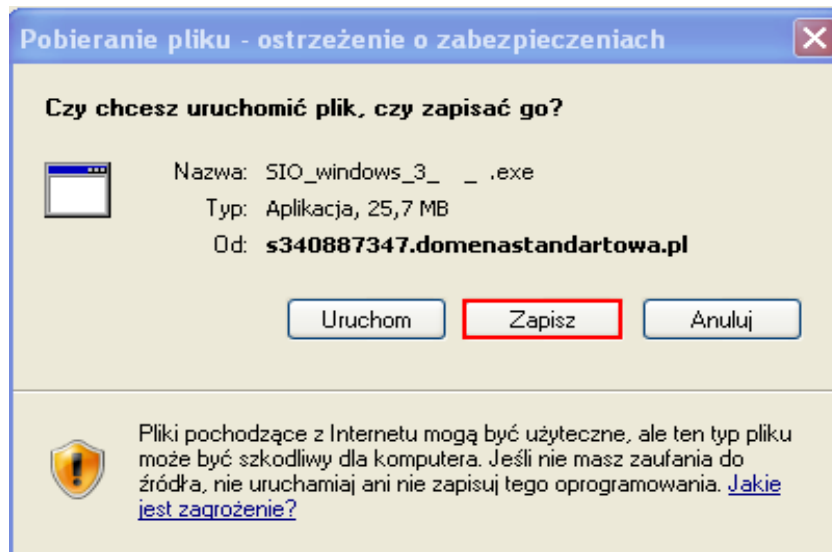
dla Windows XP 64 bit wyświetli się okno:



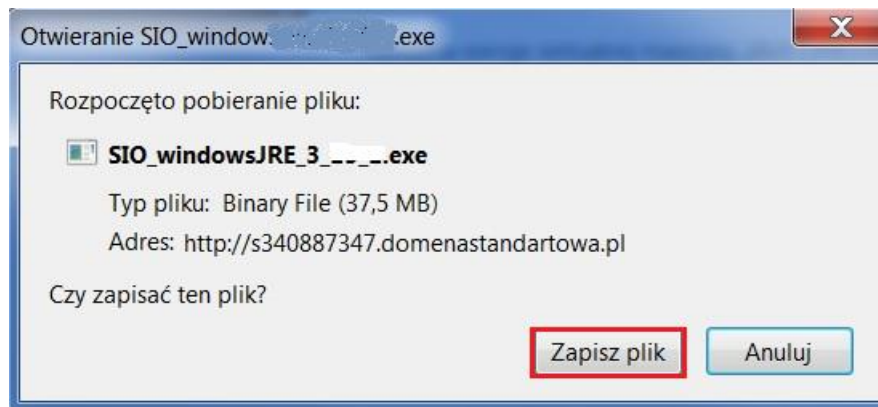
## dla Windows 7



- w zależności od tego jaki system operacyjny jest zainstalowany na komputerze pojawi się odpowiednio okno:
  - ✓ dla systemu Windows XP - **‘Pobieranie pliku – ostrzeżenie o zabezpieczeniach’**, w którym zalecamy wybranie przycisku **‘Zapisz’** i kolejno w oknie **‘Zapisywanie jako’** zapisanie programu instalacyjnego na pulpicie komputera:



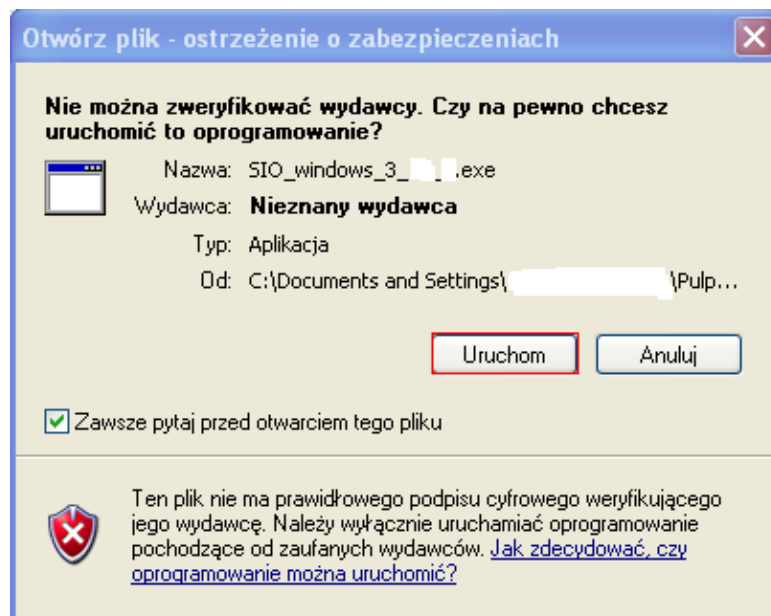
- ✓ dla systemu Windows 7 - **‘Otwieranie SIO’** w którym zalecamy wybranie przycisku **‘Zapisz plik’**; program instalacyjny zostanie zapisany w katalogu **‘Pobrane’** (dysk C: użytkownicy/nazwa użytkownika/pobrane), skąd zalecamy skopiowanie/przeniesienie go na pulpit komputera w celu dalszej instalacji:

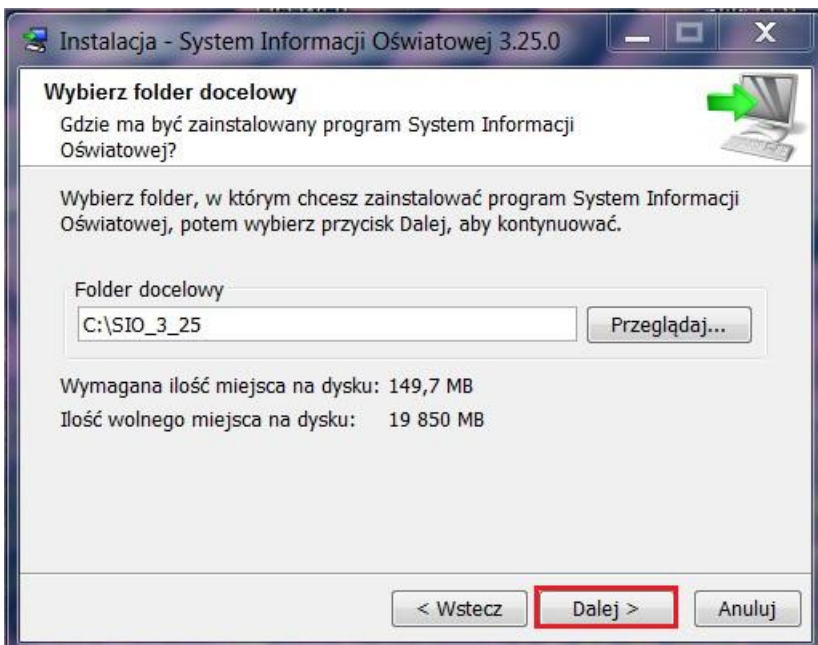
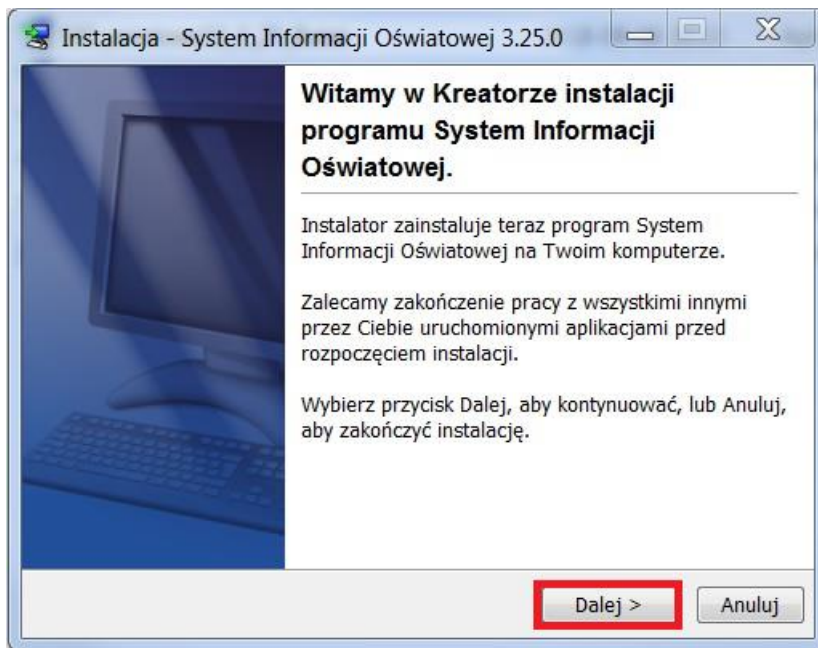


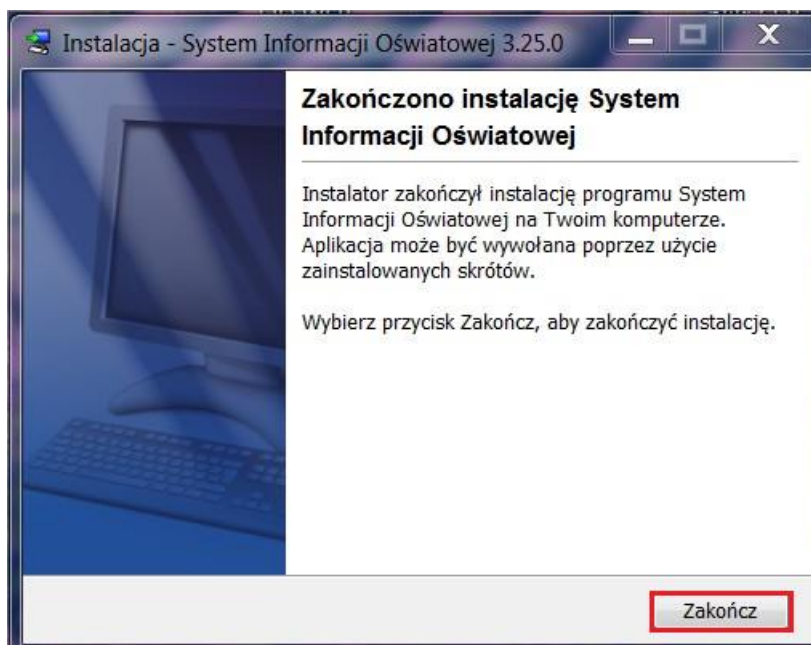
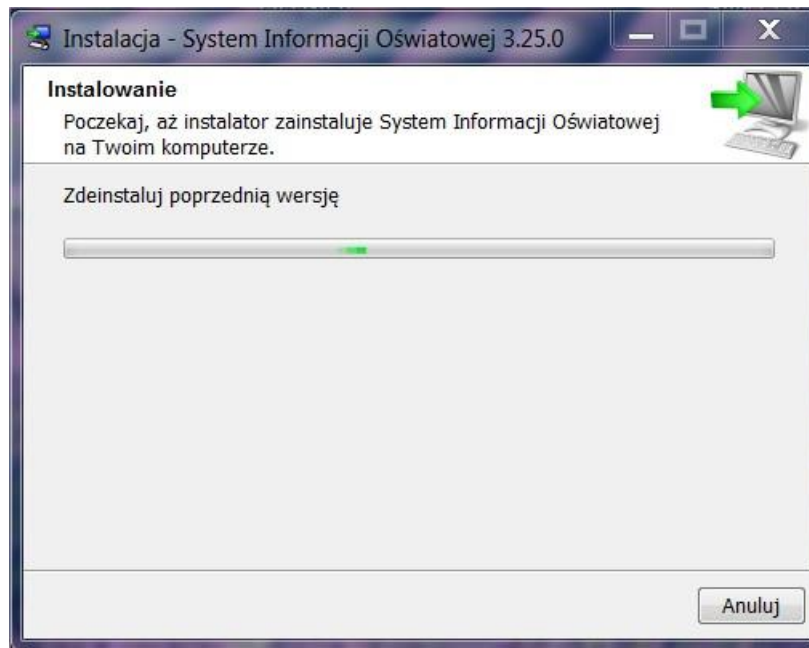
- po ukończeniu zapisywania programu instalacyjnego (w przypadku systemu Windows XP) na pulpicie pojawi się ikona przedstawiająca niebieski ekran z zieloną strzałką – jest to kreator instalacji programu SIO, który należy koniecznie uruchomić. Taka sama ikona pojawi się w przypadku systemu Windows 7 w katalogu ‘Pobrane’:



- po uruchomieniu kreatora instalacji pojawią się kolejno okna:







- po zakończeniu instalacji na pulpicie pojawi się ikona programu SIO (jest to ikona skrótu w postaci białego kwadracika z niebieskim napisem SIO):

