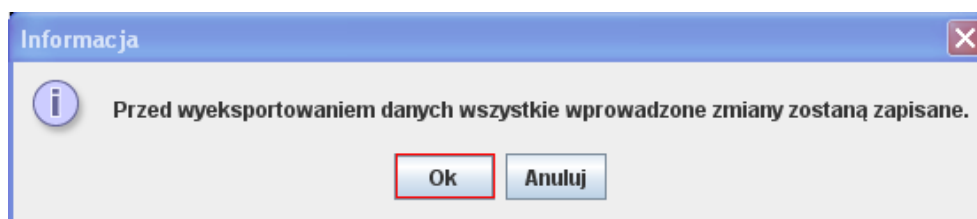


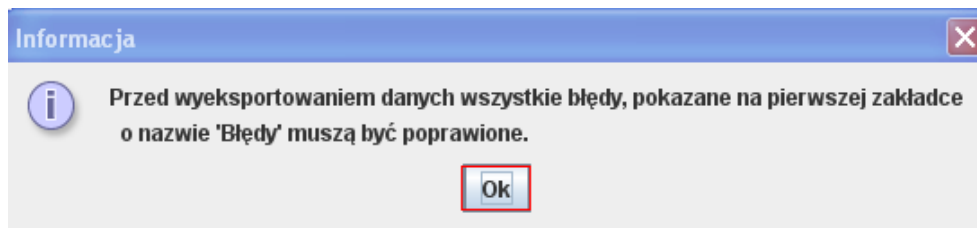
Eksport do jednostki prowadzącej

opcja ta umożliwia utworzenie pliku, który należy dostarczyć jednostce prowadzącej lub wpisującej do rejestru (scalającej); przy pomocy tej opcji następuje pakowanie i kodowanie danych:

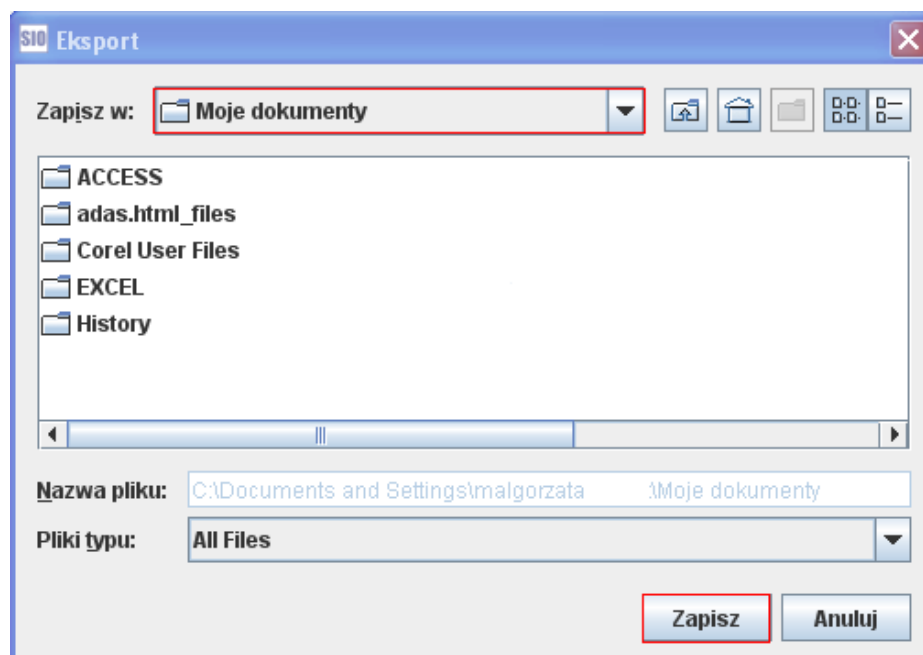
- po zakończeniu pracy, sprawdzeniu poprawności wszystkich danych i poprawieniu błędów należy wygenerować plik oraz raport dla jednostki prowadzącej,
- w tym celu należy w funkcji ‘Plik’ uruchomić opcję ‘Eksportuj do jednostki prowadzącej’,
- pojawi się okno informujące o tym, że program dokona sprawdzenia danych i zapisu pliku:



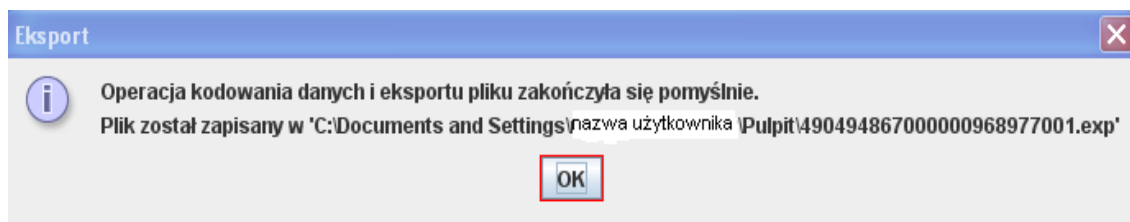
- należy użyć przycisku ‘OK’; program sprawdzi poprawność danych i jeżeli znajdzie błędy to zostanie wyświetlone okno:



- aby móc dokonać eksportu danych należy najpierw poprawić błędy; aby wrócić do edycji pliku należy użyć przycisku ‘OK’,
- jeżeli program nie znajdzie żadnych błędów pojawi się okno ‘Eksport’:



- w oknie tym program proponuje zapisanie wyeksportowanego pliku w folderze **‘Moje dokumenty’**; oczywiście można wybrać inne miejsce zapisu (należy wówczas w polu **‘Zapisz w’** rozwinąć listę i wskazać miejsce zapisu),
- aby zapisać plik wyeksportowany należy użyć przycisku **‘Zapisz’**; pojawi się kolejne okno **‘Eksport’** informujące o pomyślnym zakodowaniu pliku:



- program szyfruje i pakuje dane tworząc plik z rozszerzeniem .exp, który należy skopiować/nagrać na dowolny nośnik danych i dostarczyć do jednostki prowadzącej lub rejestrującej; nazwą pliku jest jego identyfikator zaczynający się od regionu szkoły/placówki (ten sam identyfikator występuje na wydruku raportu zestawienia zbiorczego),
- po wygenerowaniu pliku dla jednostki scalającej program automatycznie rozpocznie drukowanie raportu zestawienia zbiorczego na domyślnie ustawionej drukarce.

UWAGA!

nie należy dokonywać pakowania pliku poza programem SIO, ponieważ jednostka dokonująca scalania taki plik zwróci jako błędny.

W przypadku zespołów szkół i placówek niepublicznych, w których funkcjonują szkoły, które do ewidencji wpisują różne JST (np. gimnazjum – gmina, a liceum - powiat), baza danych oświatowych powinna być przesłana do tej jednostki samorządu terytorialnego, który jest organem wpisującym do ewidencji dla szkoły wyższego szczebla kształcenia (w podanym przykładzie - do powiatu); należy jednocześnie poinformować tą drugą jednostkę samorządu terytorialnego, że baza danych oświatowych gimnazjum została przekazana do scalenia do powiatu w pliku zespołu szkół.

Analogicznie należy postąpić, jeżeli w zespole szkół publicznych funkcjonują szkoły prowadzone przez dwie różne jednostki samorządu terytorialnego.