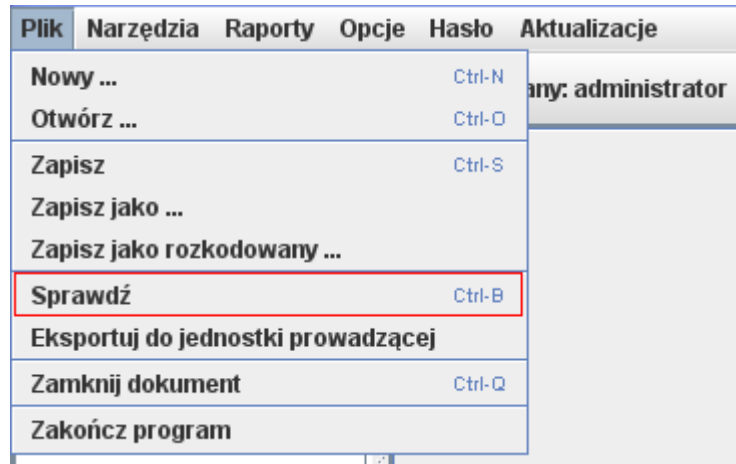


# Sprawdzanie poprawności danych

Każdy plik przed wykonaniem eksportu i wysłaniem do jednostki nadrzędnej musi zostać sprawdzony.



Opcja 'Sprawdź' uruchamiana w funkcji 'Plik' umożliwia sprawdzenie poprawności danych zawartych w otwartym pliku:

- po użyciu opcji 'Sprawdź' wszystkie dane w pliku zostaną sprawdzone; jeżeli program wykryje błędy to na dole ekranu pojawi się okno, w którym zostaną wyświetlone informacje o błędach i ostrzeżeniach:

The screenshot shows the application interface with a data table and an error message window. The table is titled 'Tabela U5. Dzieci według roku urodzenia i płci' and contains the following data:

Rok urodzenia	Ogółem	Z kol.1 - dziewczęta	Z kol.1 - przebywający w przedszkolu do 5 godzin	Z kol.1 - przebywający w przedszkolu powyżej 5 godzin
0	1	2	3	4
2009 i później	10	0	0	0
2008	0	0	0	0
2007	41	22	10	31
2006	8	5	5	3
2005	35	16	0	35
2004 i wcześniej	36	14	0	36
Razem	130	57	15	105

Below the table, an error message window is displayed with the following text:

**Błędy** | Ostrzeżenia | Informacje

[Miejskie Przedszkole->Dzieci wg oddziałów->Tabela U3\\_3](#)

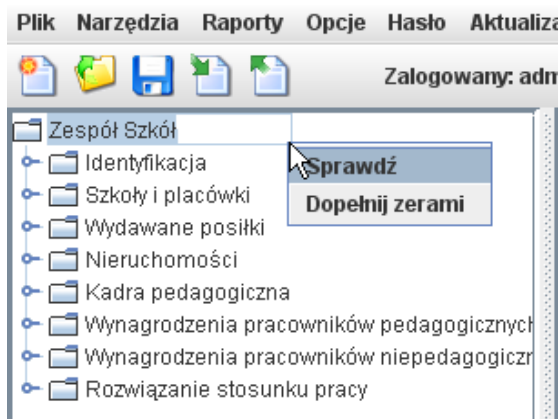
[U-088] Wartość w kolumnie 3 jest większa od wartości w kolumnie 2 dla wiersza nr 1

[Miejskie Przedszkole->Dzieci wg wieku i płci->Tabela U5](#)

[U-140] Wartość w kolumnie 1 nie jest równa sumie kolumn 3 i 4 dla roku urodzenia: '2009'

- aby przejść do błędnie wypełnionych danych wystarczy kliknąć na komunikat błędu i wówczas aplikacja automatycznie przejdzie do tabeli, w której został wykryty błąd,
- program nie pozwoli wykonać eksportu do jednostki prowadzącej jeżeli nie zostaną poprawione wszystkie błędy; ostrzeżenia nie stanowią przeszkody do wykonania eksportu.

Sprawdzenia poprawności danych w pliku można dokonać także z lewej strony pulpitu aplikacji na tzw. drzewku:



- aby sprawdzić poprawności danych w całym pliku należy na drzewku wybrać pierwszą zakładkę z nazwą szkoły/placówki i prawym klawiszem myszy uaktywnić funkcję **‘Sprawdź’**,
- funkcja ta działa na drzewku na wszystkich zakładkach i wszystkich tabelach i jest uaktywniana prawym klawiszem myszy.